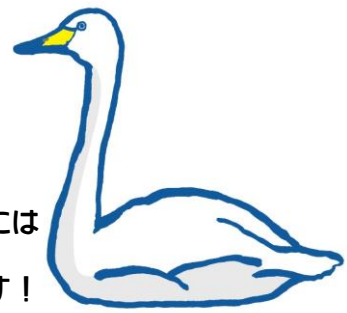


ほとりあ

オオハクチョウ



-2019年1月号-

電話：0235-33-8693

昨年は、サポーターのみなさまには
大変お世話になりました。
今年もよろしくお願いいたします！

スムーズな活動運営のためにも、ご参加いただける活動の2日まえまでに、ご連絡ください(*^_^*)

日	月	水	木	金	土
1/3まで年末年始休館となります。新年は4日から開館しています。ぜひ遊びにきてください！ 4日から『福袋』の販売を行います。1個1,500円です。数に限りがありますので、お早目にお買い求めください♪				4	5 ほとりあ米で 焼きおにぎりを 作ろう！
6 里地里山学 講座	7	9 紙でできた可愛い お雛様をつくります！ 手芸、工芸が好きな サポーターの方なら 誰でも参加できます♪	10	11 <13:30~15:30> 【シダーローズの会】	12 こどもラムサール ワークショップ 報告会
13	14	16 <10:00~11:45> 【お茶っこ会】	17 <13:30~15:30> 【2019年度 イベント 相談会】	18 <14:30~15:30> 【くるみ ほじほじ】	19
20	21	23	24 <14:30~15:30> 【くるみ ほじほじ】	25 <9:30~11:30> 【館内清掃】	26
27 ヨーガ セラピー	28	30	31 <13:30~16:00> 【動物の 巣箱づくり】	里山活用の一環として、 オニグルミの「食」、「工作」 について考えます！	

2019年度
イベント
相談会

1/17(木)
13時30分～
15時30分

2019年度のイベントについて、サポーターさんのお知恵を借りて、スタッフが相談させてもらう時間です。皆さんのお力を借りて、ほとりあ周辺の自然を活用した魅力的なイベントが開催できたらと思います！サポーターさんだけでなく、ワーキンググループやサークルの方もご参加ください。

動物の
巣箱づくり

1/31(木)
13時30分～16時

冬は眠るヤマネやコウモリは木の穴をねぐらや繁殖場所に利用します。しかし、森の中では様々な要因によって木の穴が不足しています。そこで、それぞれの動物にあった巣箱を作成したいと思います。*なお、当日は作成のみです。

イベントに関する詳細は、別紙「イベント情報」をご覧ください。